

INVENTARIO DE PROCEDIMIENTOS

1. PARTICIPACION COMUNITARIA

1.1. Municipios y Comunidades Saludables

MUNICIPIOS Y COMUNIDADES PROMUEVEN PRACTICAS Y ENTORNOS SALUDABLES EN ALIMENTACION Y NUTRICION

A. PROGRAMA ARTICULADO NUTRICIONAL

MUNICIPIOS Y COMUNIDADES PROMUEVEN EL CUIDADO INFANTIL Y LA ADECUADA ALIMENTACIÓN

B.PROGRAMA SALUD MATERNO NEONATAL

MUNICIPIOS Y COMUNIDADES PROMUEVEN PRACTICAS SALUDABLES EN SALUD SEXUAL REPRODUCTIVA CON ÉNFASIS EN LA MATERNIDAD SALUDABLE

C. PROGRAMA PRESUPUESTAL DE ENFERMEDADES TRANSMISIBLES TBC/VIH-SIDA

COMUNIDADES PROMUEVEN PRACTICAS SALUDABLES PARA LA PREVENCIÓN DE VIH-SIDA Y TBC

D.PROGRAMA PRESUPUESTAL DE ENFERMEDADES TRANSMISIBLES METAXENICAS Y ZONOSIS

MUNICIPIOS Y COMUNIDADES PROMUEVEN PRACTICAS SALUDABLES Y Y CONTRIBUYEN CON LA DISMINUCIÓN DE LA TRANSMISIÓN DE ENFERMEDADES METAXENICAS Y ZOONOTICAS

E. PROGRAMA PRESUPUESTAL DE ENFERMEDADES NO TRANSMISIBLES

MUNICIPIOS Y COMUNIDADES PROMUEVEN PRACTICAS SALUDABLES Y CONTRIBUYE CON LA PREVENCIÓN DE ENFERMEDADES NO TRANSMISIBLES

F. PROGRAMA PRESUPUESTAL DE PREVENCIÓN DEL CÁNCER

MUNICIPIOS Y COMUNIDADES PROMUEVEN PRACTICAS EN SALUD PARA LA PREVENCIÓN DEL CÁNCER

1.2. MONITOREO, SUPERVISIÓN Y ASISTENCIA TÉCNICA

1.3. GESTIÓN PRESUPUESTAL

INVENTARIO DE PROCEDIMIENTOS

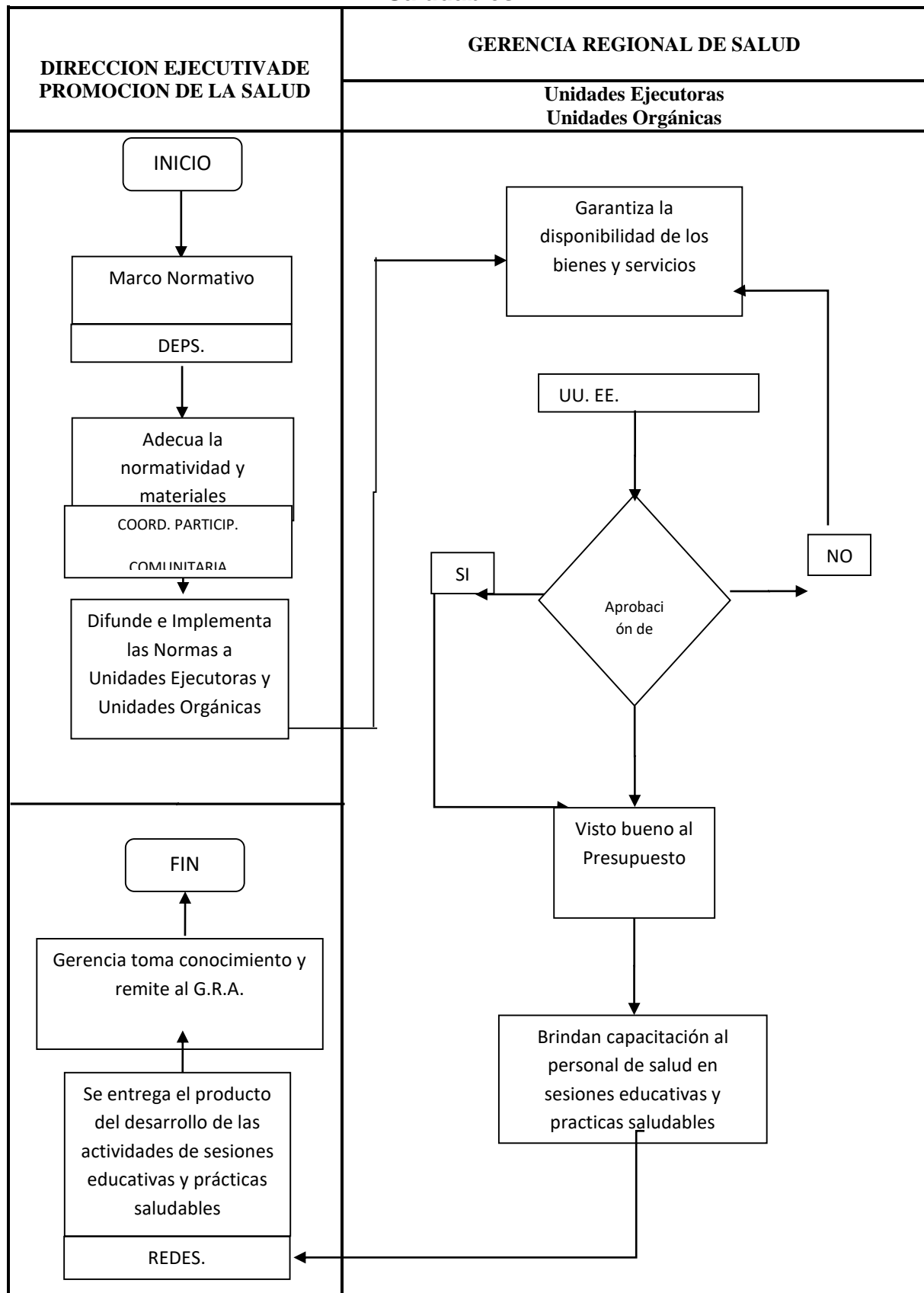
1. PARTICIPACION COMUNITARIA

1.1. Municipios y Comunidades Saludables

FICHA DE DESCRIPCIÓN DE PROCEDIMIENTOS			
PROCESO (1): PROMOCION DE LA SALUD			
NOMBRE DEL PROCEDIMIENTO (2):	IMPLEMENTACIÓN DE MUNICIPIOS SALUDABLES y/o Implementación del Programa de Comunidades Saludables (Juntas Vecinales)	FECHA (3):	
		CODIGO (4):	
OBJETIVO (5): Desarrollar capacidades, abogar e intervenir, resolver sus problemas de salud, proyectarse a lograr entornos saludables y desarrollo de Alianzas Estratégicas.			
ALCANCE (6): Gerencia Regional de Salud Arequipa /Dirección Ejecutiva de Promoción de la Salud / Participación Comunitaria.			
MARCO LEGAL (7): RM N°11-2005/MINSA: Lineamientos de Política de Promoción de la Salud. RM.720-2006/MINSA MODELO DE ABORDAJE EN PROMOCIÓN DE LA SALUD. RM.N°402-2006/MINSA PROGRAMA DE FAMILIAS Y VIVIENDAS SALUDABLES RM.N°773-2012/MINSA:PRACTICA DE LAVADO DE MANOS			
INDICES DE PERFORMANCE (8)			
INDICADOR (8 a)	UNIDAD DE MEDIDA (8b)	FUENTE (8c)	RESPONSABLE (8d)
N° de municipios Saludables y/o N°de Juntas Vecinales Saludables x100 N° de Municipios y/o N°de Juntas Vecinales Saludables Programados	Municipios Saludables y/o Juntas Vecinales Saludables	POI	Coord. Participación Comunitaria
NORMAS (9)			
- LINEAMIENTOS DE POLÍTICA DE PROMOCION DE LA SALUD - CONSTITUCION POLITICA DEL PERÚ 1993 - MODELO DE ABORDAJE DE PROMOCION DE LA SALUD			
DESCRIPCION DE PROCEDIMIENTOS (10)			
	ETAPAS 1. GERESA (5 años) Adecua el marco normativo y materiales educativos, cuando corresponda, difunde e implementa las normas, coordina el proceso de programación y formulación de las metas físicas y financieras del		

	<p>producto, realiza el seguimiento de las actividades y evalúa los resultados.</p> <p>2. Redes de Salud Garantiza la disponibilidad de los bienes y servicios para la entrega de producto</p> <p>3. Micro Redes Brinda capacitación al personal de salud en sesiones educativas sobre prácticas saludables para la prevención y control de las enfermedades</p> <p>4. Establecimientos de Salud El personal de salud capacitado entrega el producto y desarrolla las actividades de sesiones educativas sobre prácticas saludables para la prevención y control de las enfermedades dirigido a las familias.</p>		
ENTRADAS (11)			
NOMBRE (11 a)	FUENTE (11b)	FRECUENCIA (11c)	TIPO (11d)
Guia de sensibilización Guia de Plan por Ejes temáticos Guía de Evaluación	Dirección de Participación Comunitaria	Anual	Manual
SALIDAS (12)			
NOMBRE (12 a)	DESTINO (12b)	FRECUENCIA (12c)	TIPO (12d)
Municipio y/o Juntas Vecinales identificado e intervenido	ESTABLECIMIENTO DE SALUD	Anual	Manual y Magnético
DEFINICIONES (13): Aplicación e intervención de la Guía con Standares mínimos Municipios Saludables			
REGISTROS (14): Actas de seguimiento Evaluación y Acreditación			
ANEXOS (15): Diagrama de Flujo			

DIAGRAMA DE FLUJO DE PROCEDIMIENTO:
Formulación de Implementación de Municipios Saludables y/o Juntas Vecinales Saludables



FICHA DE DESCRIPCIÓN DE PROCEDIMIENTOS			
PROCESO (1): PARTICIPACION COMUNITARIA			
NOMBRE DEL PROCEDIMIENTO (2):	Implementación del Programa de Comunidades Saludables (Juntas Vecinales)	FECHA (3):	
		CODIGO (4):	
OBJETIVO (5): Desarrollar capacidades, abogar e intervenir, resolver sus problemas de salud, proyectarse a lograr entornos saludables.			
ALCANCE (6): Gerencia Regional de Salud Arequipa /Dirección Ejecutiva de Promoción de la Salud / Participación Comunitaria			
MARCO LEGAL (7): RM N°11-2005/MINSA: Lineamientos de Política de Promoción de la Salud. RM.720-2006/MINSA MODELO DE ABORDAJE EN PROMOCIÓN DE LA SALUD. RM.N°402-2006/MINSA PROGRAMA DE FAMILIAS Y VIVIENDAS SALUDABLES RM.N°773-2012/MINSA:PRACTICA DE LAVADO DE MANOS			
INDICES DE PERFORMANCE (8)			
INDICADOR (8 a)	UNIDAD DE MEDIDA (8b)	FUENTE (8c)	RESPONSABLE (8d)
N°de Juntas Vecinales Saludables x 100 N° de Juntas Vecinales Programadas	Comunidades Saludables	POI	Coord. Participación Comunitaria
NORMAS (9)			
- Ley de Salud - LINEAMIENTOS DE POLÍTICA DE PROMOCION DE LA SALUD - CONSTITUCION POLITICA DEL PERÚ 1993 - MODELO DE ABORDAJE DE PROMOCION DE LA SALUD			
DESCRIPCION DE PROCEDIMIENTOS (10)			
INICIO	ETAPAS 1. GERESA Adecua el marco normativo y materiales educativos, cuando corresponda, difunde e implementa las normas, coordina el proceso de programación y formulación de las metas físicas y financieras del producto, realiza el seguimiento de las actividades y evalúa los resultados. 2. Redes de Salud		

TÉRMINO	Garantiza la disponibilidad de los bienes y servicios para la entrega de producto			
	3. Micro Redes Brinda capacitación al personal de salud en sesiones educativas sobre prácticas saludables para la prevención y control de las enfermedades			
	4. Establecimientos de Salud El personal de salud capacitado entrega el producto y desarrolla las actividades de sesiones educativas sobre prácticas saludables para la prevención y control de las enfermedades dirigido a las familias			
ENTRADAS (11)				
NOMBRE (11 a)		FUENTE (11b)	FRECUENCIA (11c)	TIPO (11d)
Guia de sensibilización Guía de Plan por Ejes Temáticos Guía de Evaluación		Dirección de Participación Comunitaria	Anual	Manual
SALIDAS (12)				
NOMBRE (12 a)		DESTINO (12b)	FRECUENCIA (12c)	TIPO (12d)
Comunidad (Junta Vecinal) identificado e intervenido		Establecimiento de Salud	Anual	Manual
DEFINICIONES (13): Aplicación e intervención en Comunidades (JUNTA VECINAL) identificadas				
REGISTROS (14): Acta de acreditación de la comunidad (JUNTA VECINAL)				
ANEXOS (15): Diagrama de Flujo				

DIAGRAMA DE FLUJO DE PROCEDIMIENTO:
Formulación de Implementación de Comunidades Saludables

